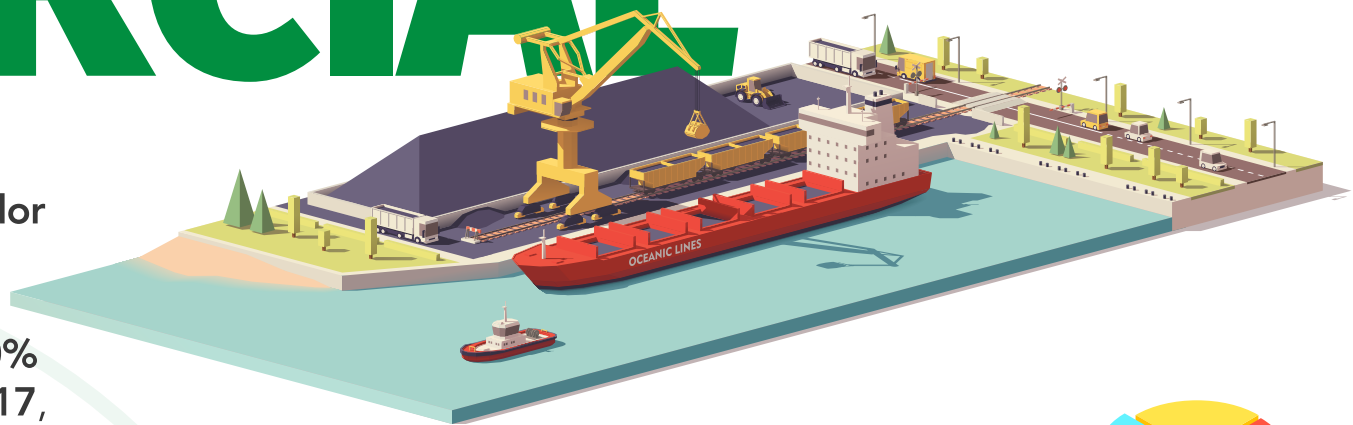




BALANZA COMERCIAL

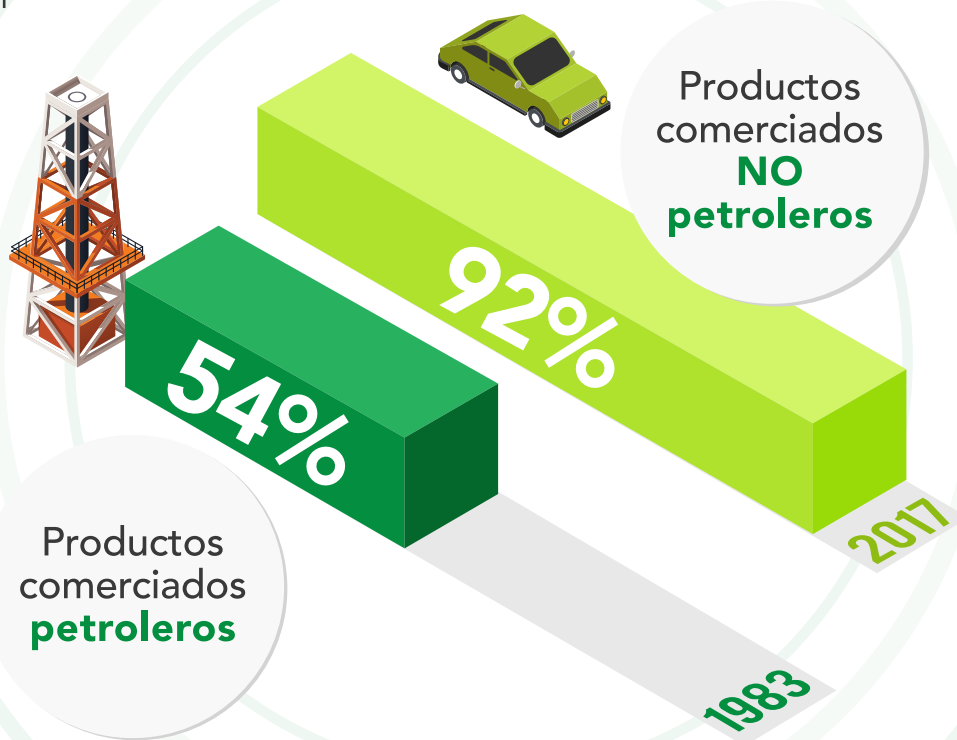
¿Qué es?

Se le llama Balanza Comercial a la diferencia entre las exportaciones e importaciones de mercancías. Forma parte de la Balanza de Pagos.



El grado de apertura comercial es un indicador del tamaño del comercio exterior de una nación en relación a su PIB.

México pasó de una proporción entre 0 y 20% durante casi todo el siglo XX, a un 87% en 2017, presentando un cambio de nivel a partir del TLCAN.*



La información oportuna de comercio exterior a abril de 2018 indica:

La balanza comercial registró un déficit de \$2,066 MDD,

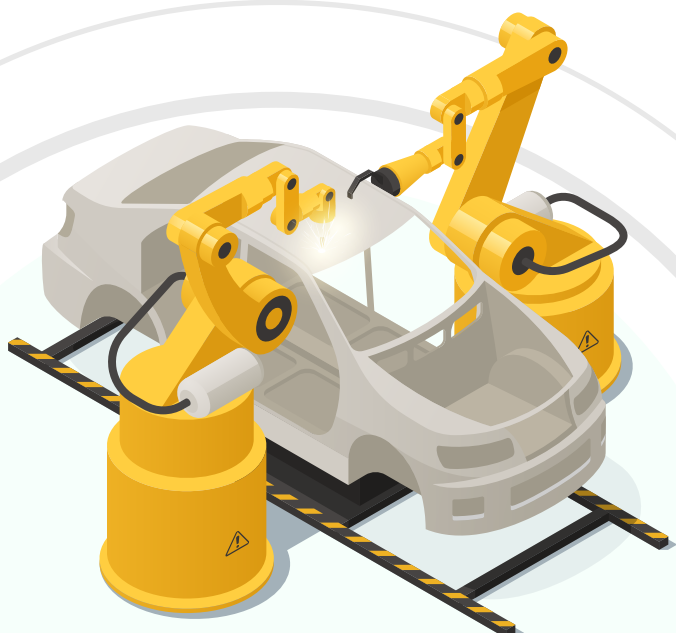
10% superior al mismo periodo de 2017.

Las importaciones se ubicaron en \$144,488 MDD,

13% superior al mismo periodo de 2017.

Las exportaciones se ubicaron en \$142,423 MDD,

13% superior al mismo periodo de 2017.



El comercio de manufacturas pasó de

\$101 MDD en 1993 a

\$729 MDD en 2017

En 2017

se registró un déficit en la Balanza Comercial de **\$10,875 MDD, 1.13% del PIB,**

inferior al registrado en 2016.

Los principales socios comerciales de México en 2017 fueron:

- 1 Estados Unidos
- 2 China
- 3 Alemania



Se cree que un déficit comercial es algo negativo, al ser asociado con menos empleos internos y dependencia del exterior, sin embargo, eso no es necesariamente cierto. *No todos los países pueden producir todo, por lo que el intercambio de bienes representa mayor eficiencia y uso de bienes escasos.*

Los consumidores ganan al obtener una mayor variedad de productos a mejores precios.

