



MIGRACIÓN REMESAS

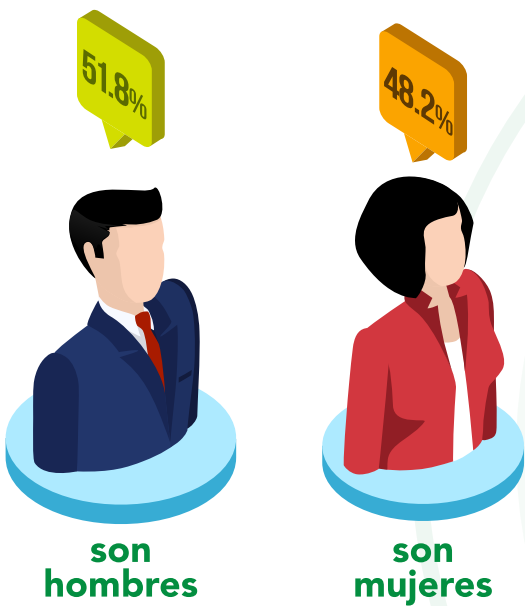
¿Qué es?

La migración es el cambio de residencia de una o varias personas de manera temporal o definitiva.

Las remesas son los envíos de recursos en moneda nacional o extranjera que hacen las personas de un país a otro.

Los migrantes internacionales representan

3.3% mundial



Las remesas mundiales superaron los **\$600 mil MDD** en 2017

Los principales países de destino de migrantes mexicanos son:

- 1 Estados Unidos
- 2 Canadá
- 3 España



De los 13 millones de migrantes mexicanos, el **97.8%** vive en Estados Unidos.

México es el 2º origen más común de los migrantes internacionales.

México ocupa el 4º lugar como destino de remesas.

En 2017, el total de ingresos por remesas familiares fue de **\$28,771 MDD**.



- Del total de remesas recibidas en México, **95.4%** provienen de EE.UU.
- **21%** de los mexicanos recibe remesas de sus familiares fuera de México.
- La remesa promedio por familia es de **\$308 dólares**.

De los cuales, **7 de cada 10** son población económicamente activa y con una tasa de ocupación del **95%**.

Por primera vez en décadas, hay más mexicanos en condición migratoria regular en EE.UU. que indocumentados.

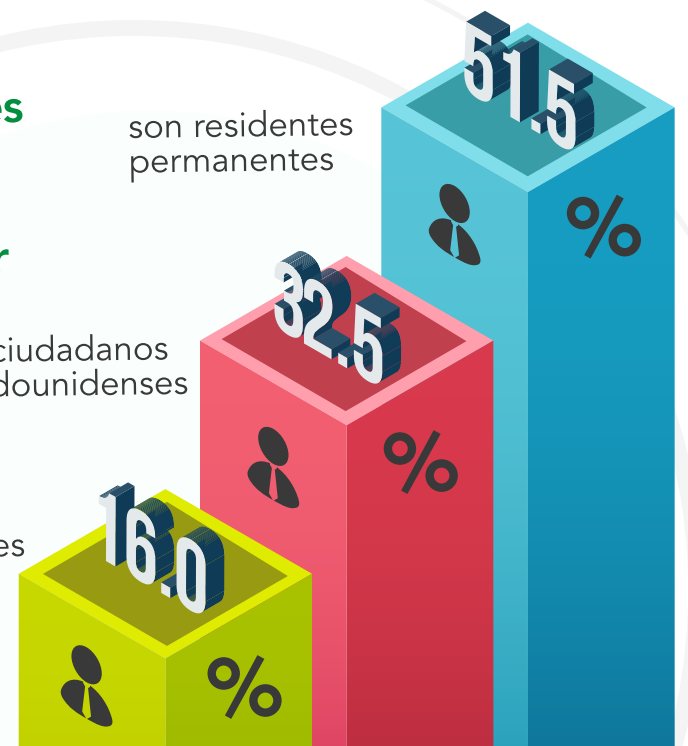


De los 6.2 millones de mexicanos con condición migratoria regular en EE.UU.:

son residentes permanentes

son ciudadanos estadounidenses

son residentes temporales



Alrededor de **34.4 millones de personas** de origen mexicano vive en Estados Unidos, equivalente a **10.6%** de la población en EE.UU.