



**concamin**

**Congreso Nacional de Economía 2022: “Hacia un Proyecto de Nación 2050”**

**Oportunidades de negocios y política industrial**

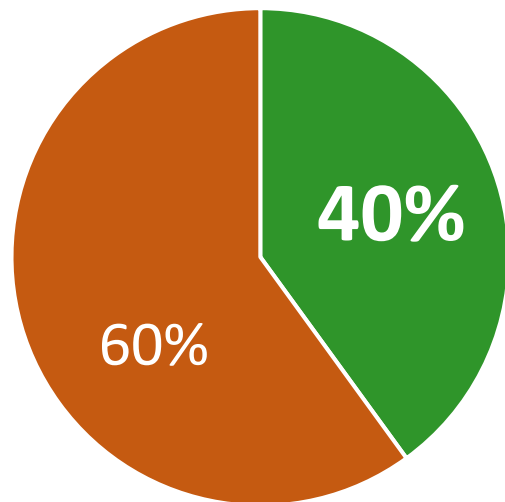
**Centro de Inteligencia CONCAMIN**

**Alejandro Gómez Tamez**

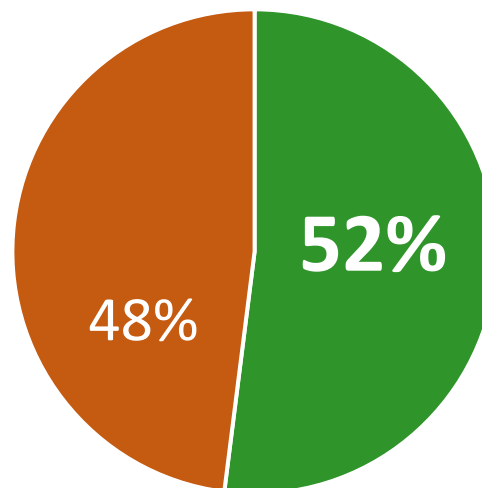
**30 de septiembre de 2022**

# Esto es CONCAMIN: 124 Cámaras y Asociaciones empresariales

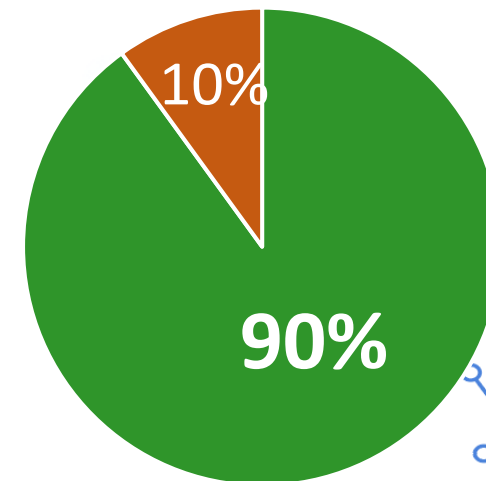
Participación en el PIB Nacional



Participación empleos (IMSS)



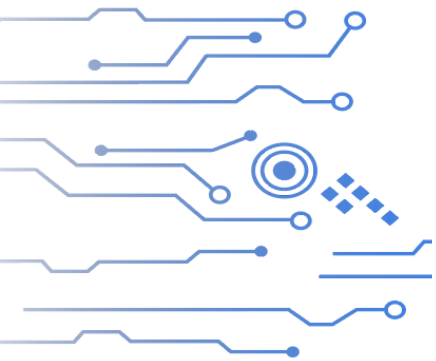
Participación Comercio Exterior México



 CONCAMIN

 Resto del país

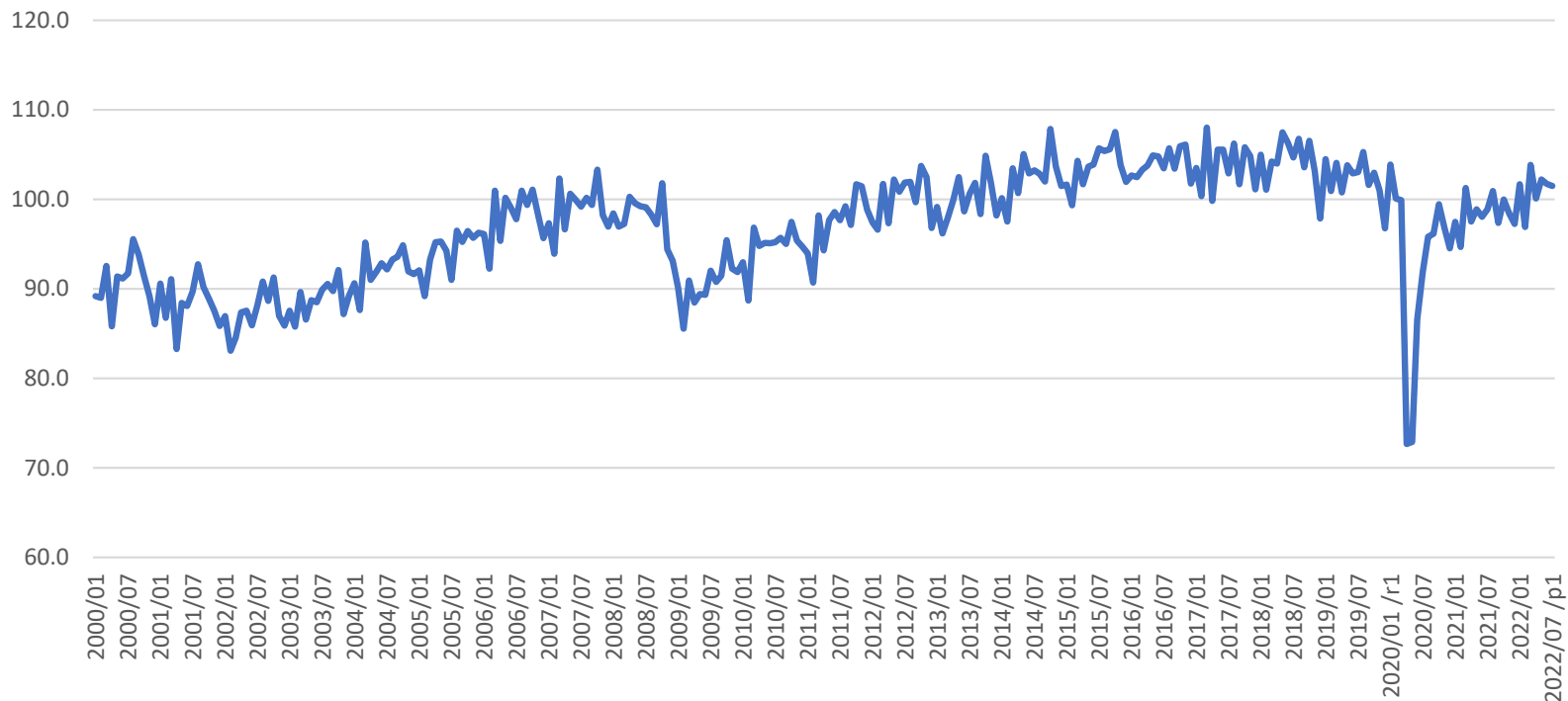
# Esto es CONCAMIN: 124 Cámaras y Asociaciones empresariales



# Evolución de la industria nacional: 2000 - 2022



Índice de volumen físico de la actividad industrial total  
(Base 2013 = 100)



Fuente: Elaborado por Centro de Inteligencia CONCAMIN con datos de INEGI

Índice de volumen físico de la actividad industrial  
(Base 2013 = 100) y su crecimiento promedio anual

	Total actividad industrial	Crecimiento % promedio del periodo
2000 - 2006	98.1	1.3%
2006 - 2012	100.2	0.4%
2012 - 2018	104.2	0.7%
2018 - 2021	98.4	-1.9%

Fuente: Elaborado por Centro de Inteligencia CONCAMIN con datos de INEGI

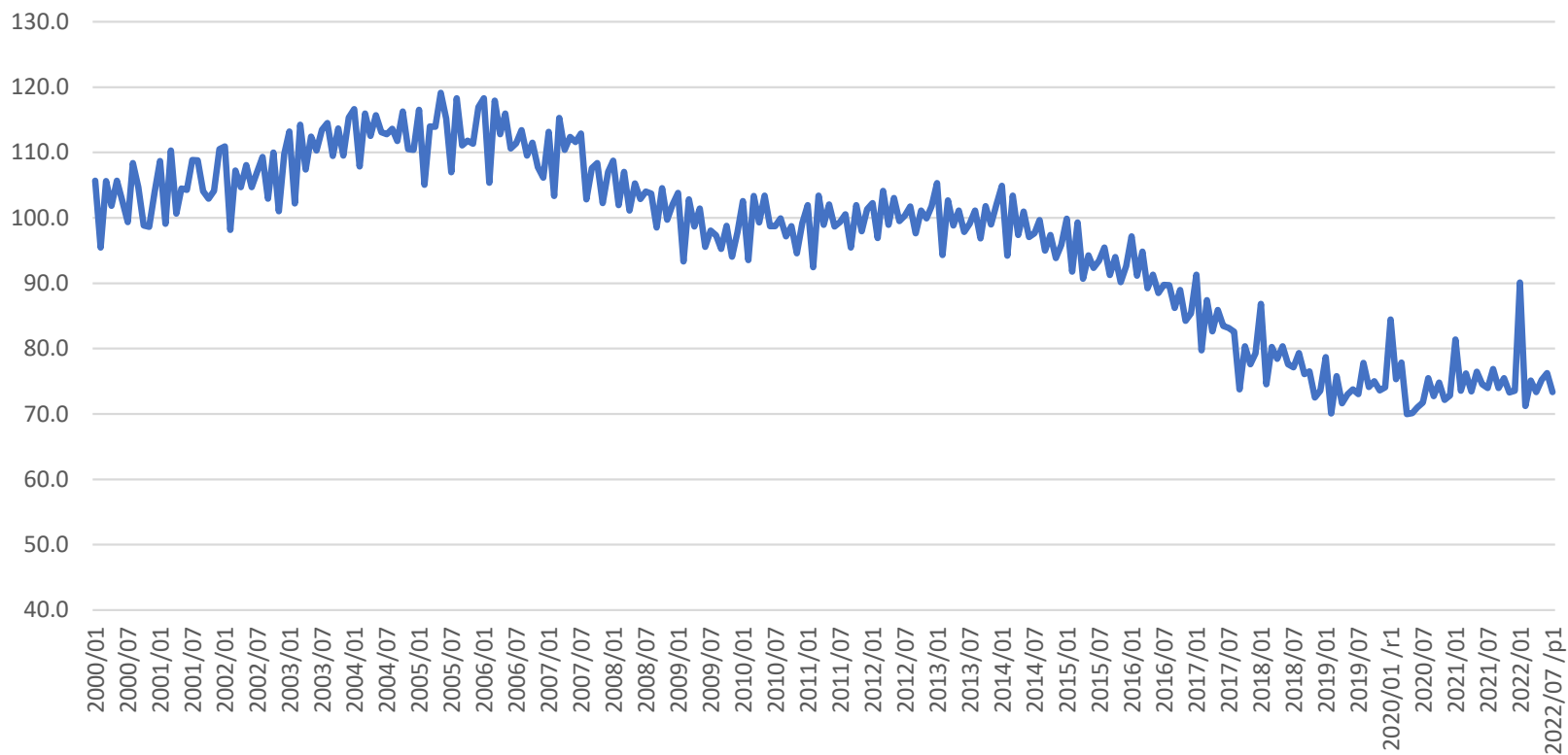
Tasa de crecimiento promedio anual 2000 – 2022\*: **+0.5%**

\*Primeros 7 meses de cada año

# Evolución de la industria nacional: 2000 - 2022



Índice de volumen físico de la actividad industrial en Minería  
(Base 2013 = 100)



Fuente: Elaborado por Centro de Inteligencia CONCAMIN con datos de INEGI

Índice de volumen físico de la actividad industrial  
(Base 2013 = 100) y su crecimiento promedio anual

	Minería	Crecimiento % promedio del periodo
2000 - 2006	111.7	1.4%
2006 - 2012	100.6	-1.7%
2012 - 2018	77.8	-4.2%
2018 - 2021	75.2	-1.1%

Fuente: Elaborado por Centro de Inteligencia CONCAMIN con datos de INEGI

Tasa de crecimiento promedio anual 2000 – 2022\*: **-1.3%**

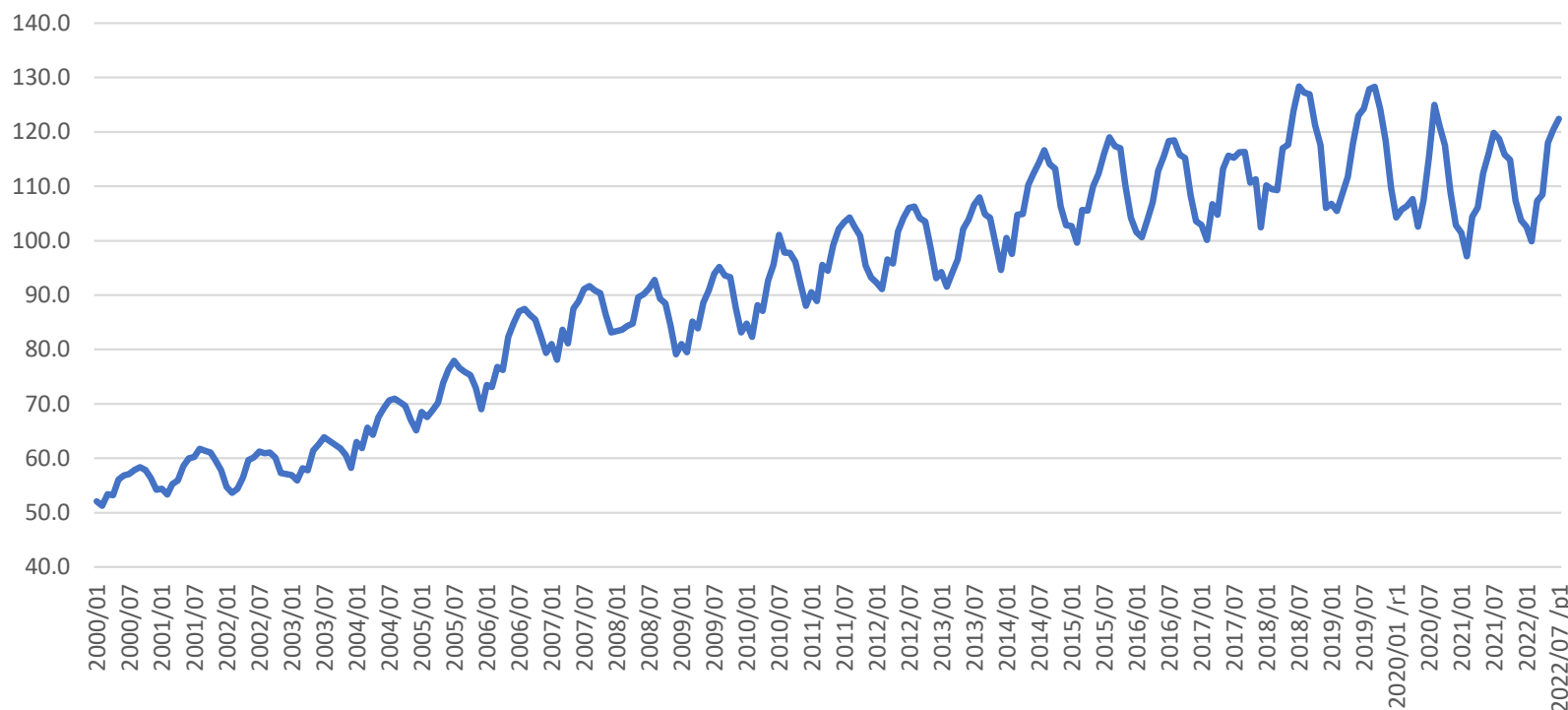
\*Primeros 7 meses de cada año



# Evolución de la industria nacional: 2000 - 2022



Índice de volumen físico de la actividad industrial en Electricidad, gas y agua  
(Base 2013 = 100)



Fuente: Elaborado por Centro de Inteligencia CONCAMIN con datos de INEGI

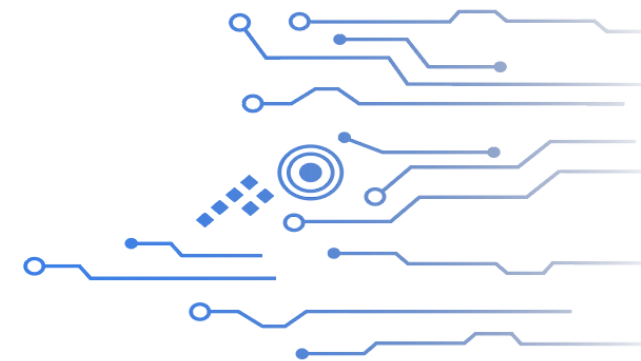
Índice de volumen físico de la actividad industrial  
(Base 2013 = 100) y su crecimiento promedio anual

	Electricidad, gas y agua	Crecimiento % promedio del periodo
2000 - 2006	81.3	6.6%
2006 - 2012	99.4	3.4%
2012 - 2018	117.9	2.9%
2018 - 2021	109.8	-2.3%

Fuente: Elaborado por Centro de Inteligencia CONCAMIN con datos de INEGI

Tasa de crecimiento promedio anual 2000 – 2022\*: **+3.3%**

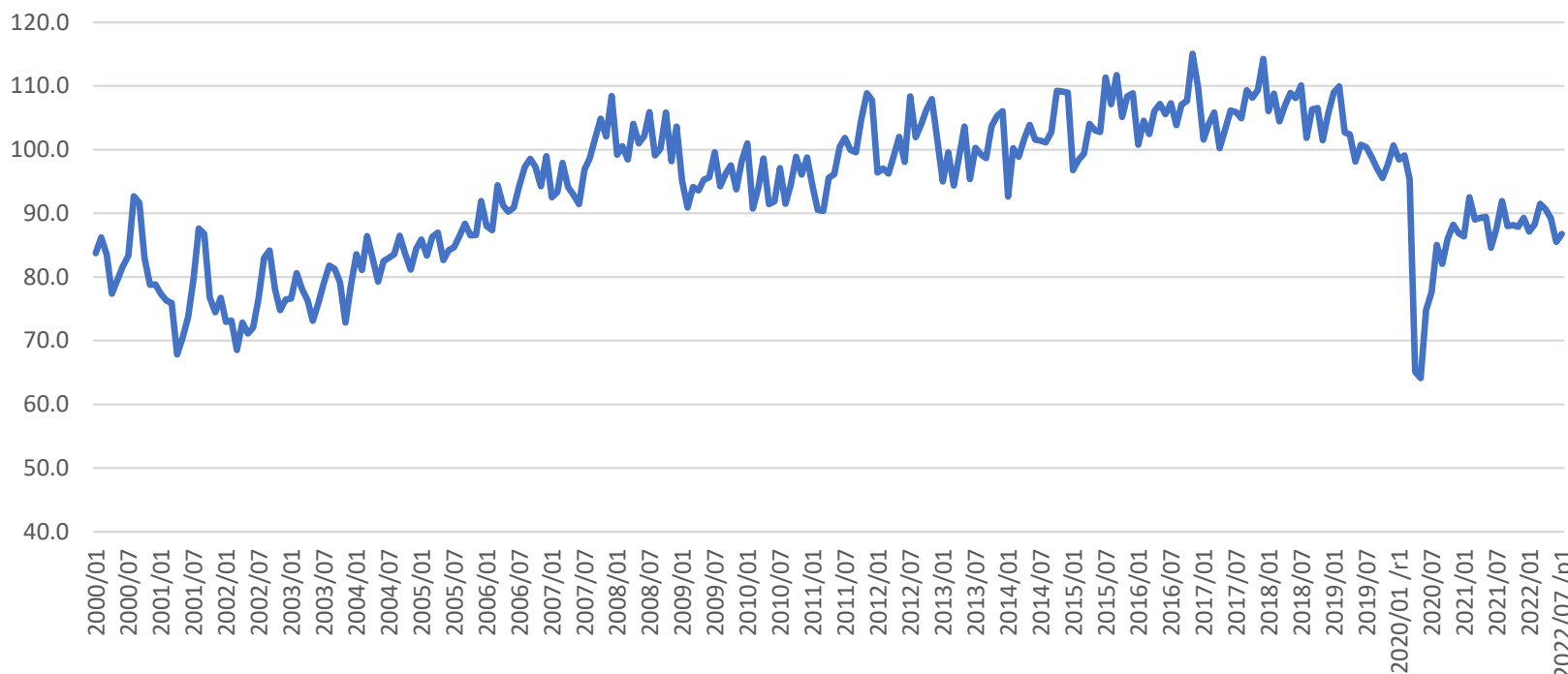
\*Primeros 7 meses de cada año



# Evolución de la industria nacional: 2000 - 2022



Índice de volumen físico de la actividad industrial en Construcción  
(Base 2013 = 100)



Índice de volumen físico de la actividad industrial  
(Base 2013 = 100) y su crecimiento promedio anual

	Construcción	Crecimiento % promedio del periodo
2000 - 2006	93.6	1.9%
2006 - 2012	101.6	1.4%
2012 - 2018	106.3	0.8%
2018 - 2021	88.7	-5.8%

Fuente: Elaborado por Centro de Inteligencia CONCAMIN con datos de INEGI

Fuente: Elaborado por Centro de Inteligencia CONCAMIN con datos de INEGI

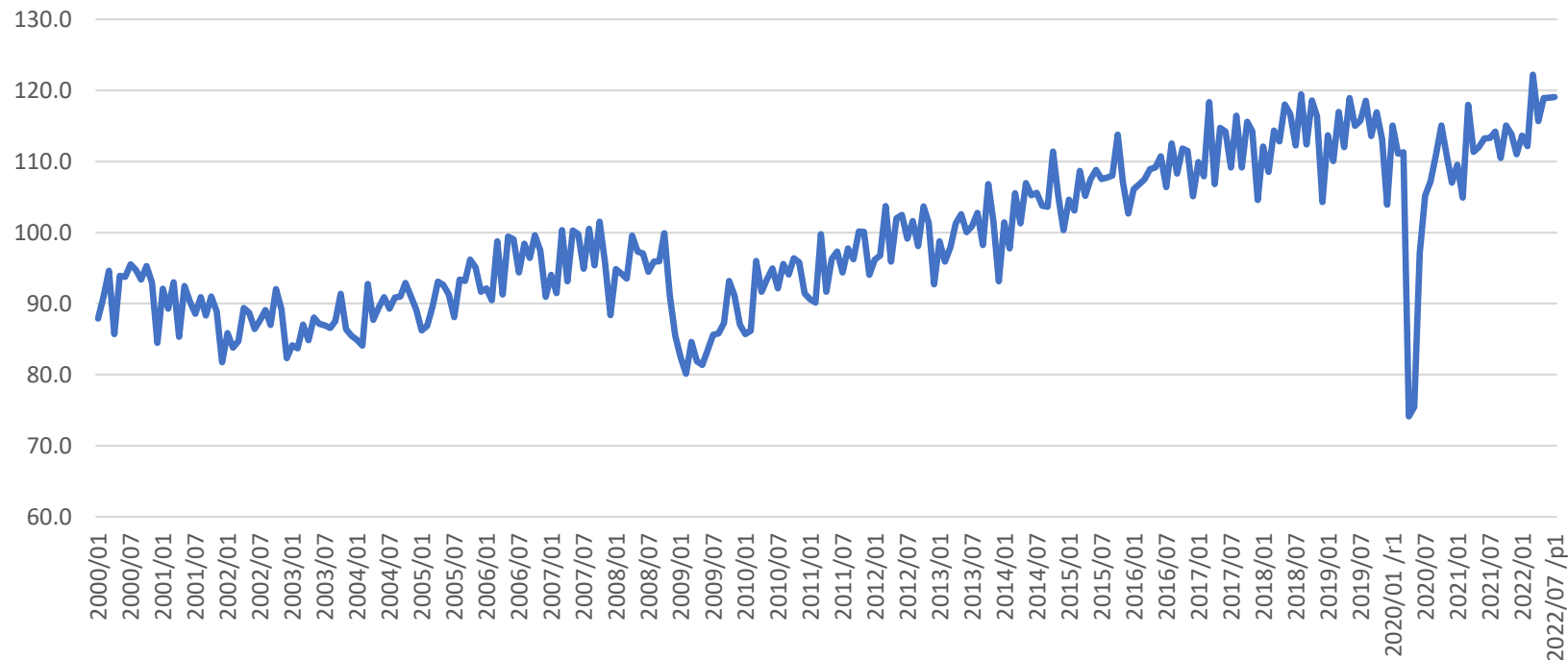
Tasa de crecimiento promedio anual 2000 – 2022\*: **+0.3%**

\*Primeros 7 meses de cada año

# Evolución de la industria nacional: 2000 - 2022



Índice de volumen físico de la actividad industrial en Manufacturas  
(Base 2013 = 100)



Fuente: Elaborado por Centro de Inteligencia CONCAMIN con datos de INEGI

Índice de volumen físico de la actividad industrial  
(Base 2013 = 100) y su crecimiento promedio anual

	Manufacturas	Crecimiento % promedio del periodo
2000 - 2006	95.7	0.7%
2006 - 2012	99.5	0.6%
2012 - 2018	113.8	2.3%
2018 - 2021	112.2	-0.5%

Fuente: Elaborado por Centro de Inteligencia CONCAMIN con datos de INEGI

Tasa de crecimiento promedio anual 2000 – 2022\*: **+1.1%**

\*Primeros 7 meses de cada año



# Evolución de la población ocupada total: 2006 - 2022



**concamin**

## Población ocupada

Entre el primer semestre de 2006 y el mismo semestre de 2022:

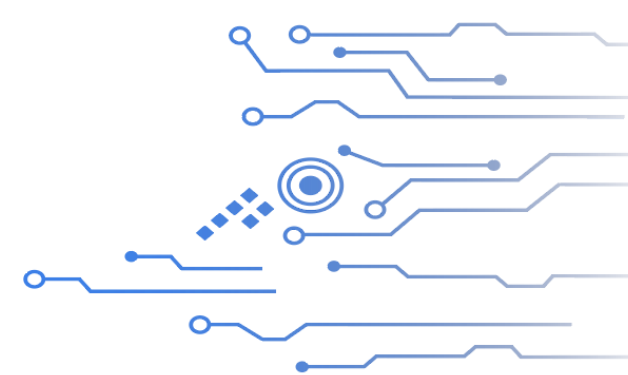
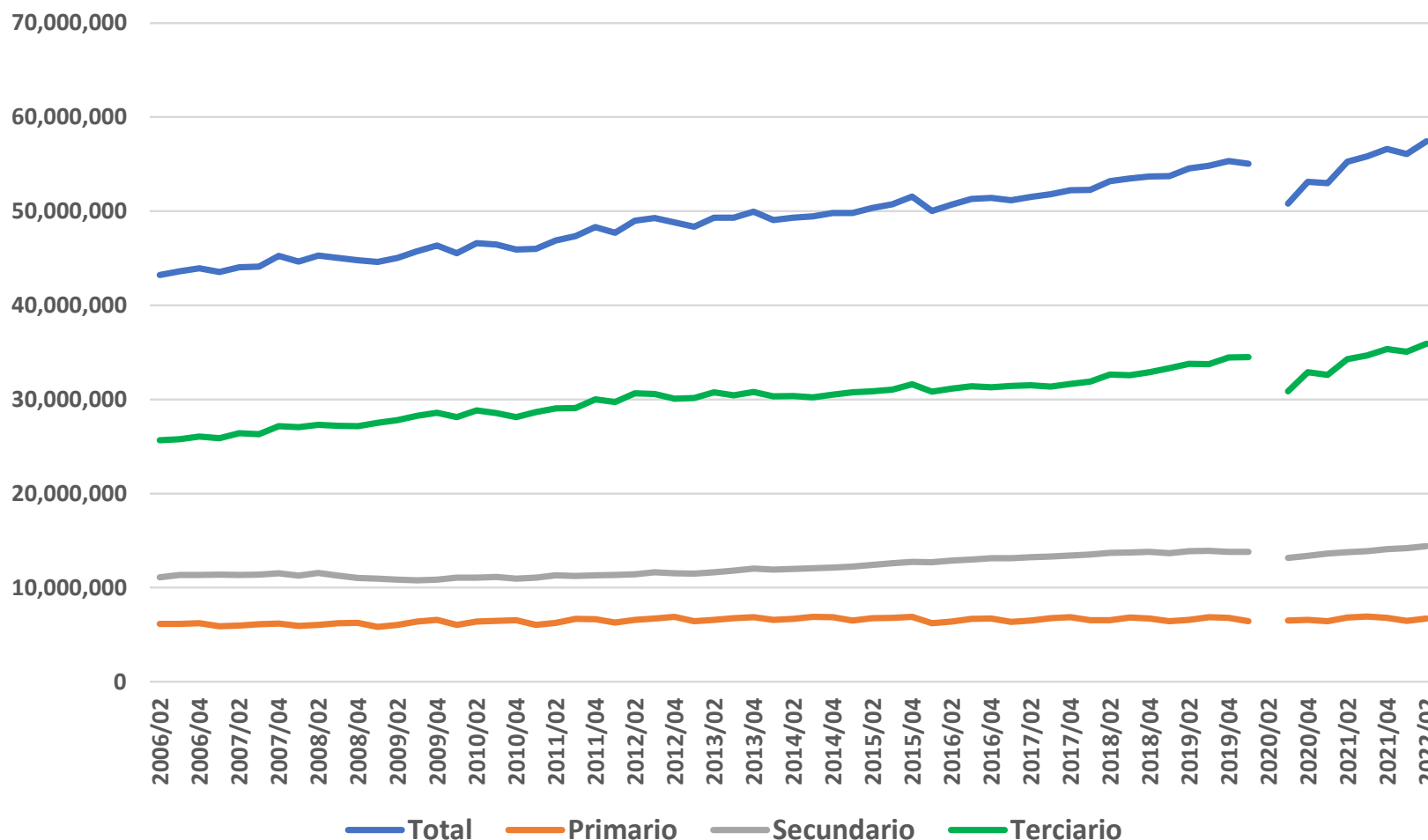
**Total:** +13.773 millones / +32.05%

**Primarias:** +539 mil / +8.89%

**Secundarias:** +3.265 millones / +29.58%

**Terciarias:** +9.958 millones / +39.00%

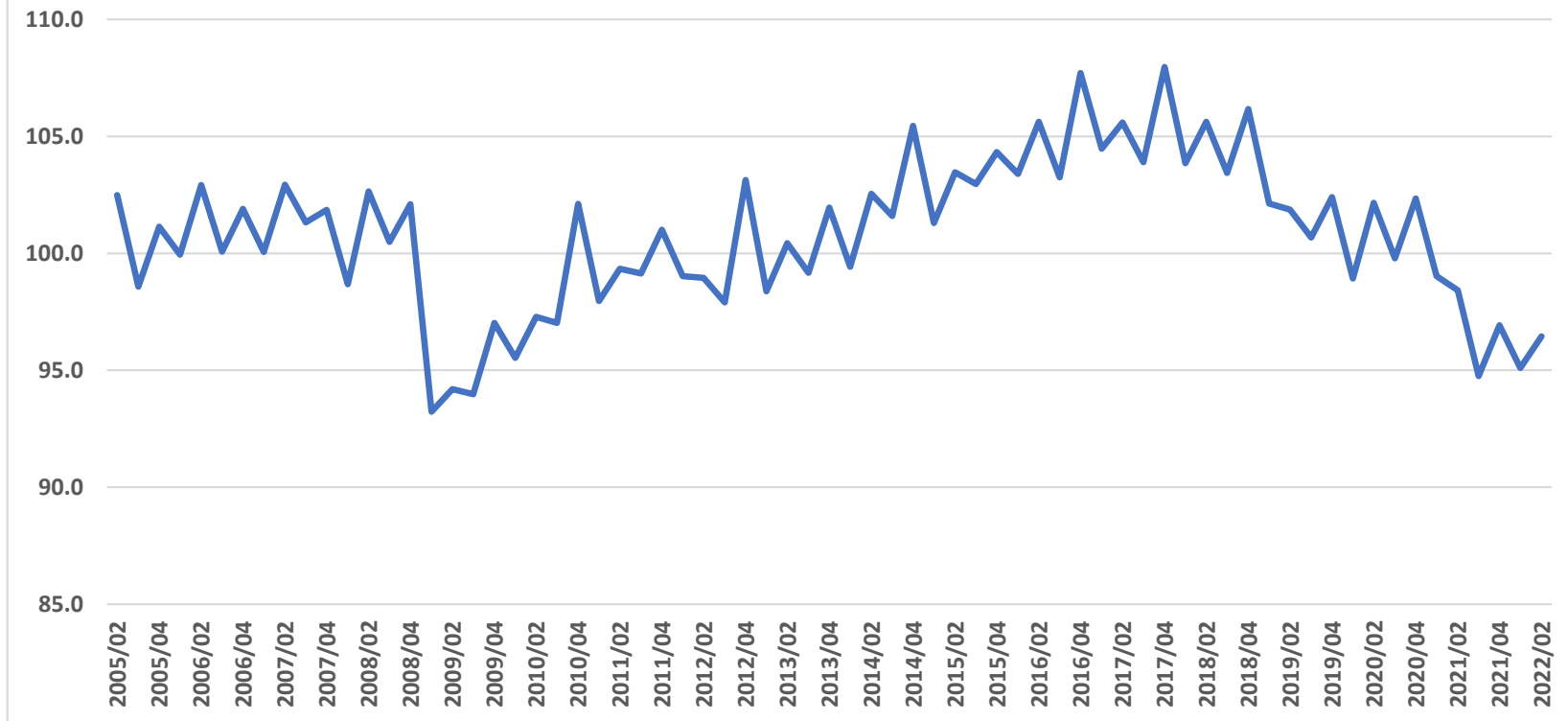
Población ocupada total por sector de actividad económica (personas)



# Evolución de la productividad de la mano de obra: 2006 - 2022



Índice global de productividad laboral de la economía con base en la población ocupada, Total de la economía (Base 2013 = 100)

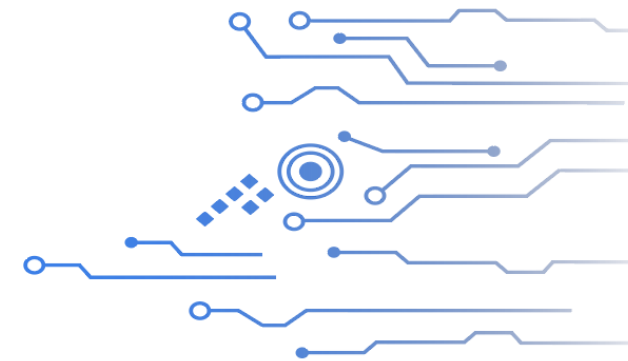


Fuente: Elaborado por Centro de Inteligencia CONCAMIN con datos de INEGI

Índice global de productividad laboral de la economía con base en la población ocupada (Base 2013 = 100) y su crecimiento promedio anual

	Total	Crecimiento % promedio del periodo
2006 - 2012	99.8	-0.2%
2012 - 2018	104.8	0.8%
2018 - 2021	97.3	-2.4%

Fuente: Elaborado por Centro de Inteligencia CONCAMIN con datos de INEGI



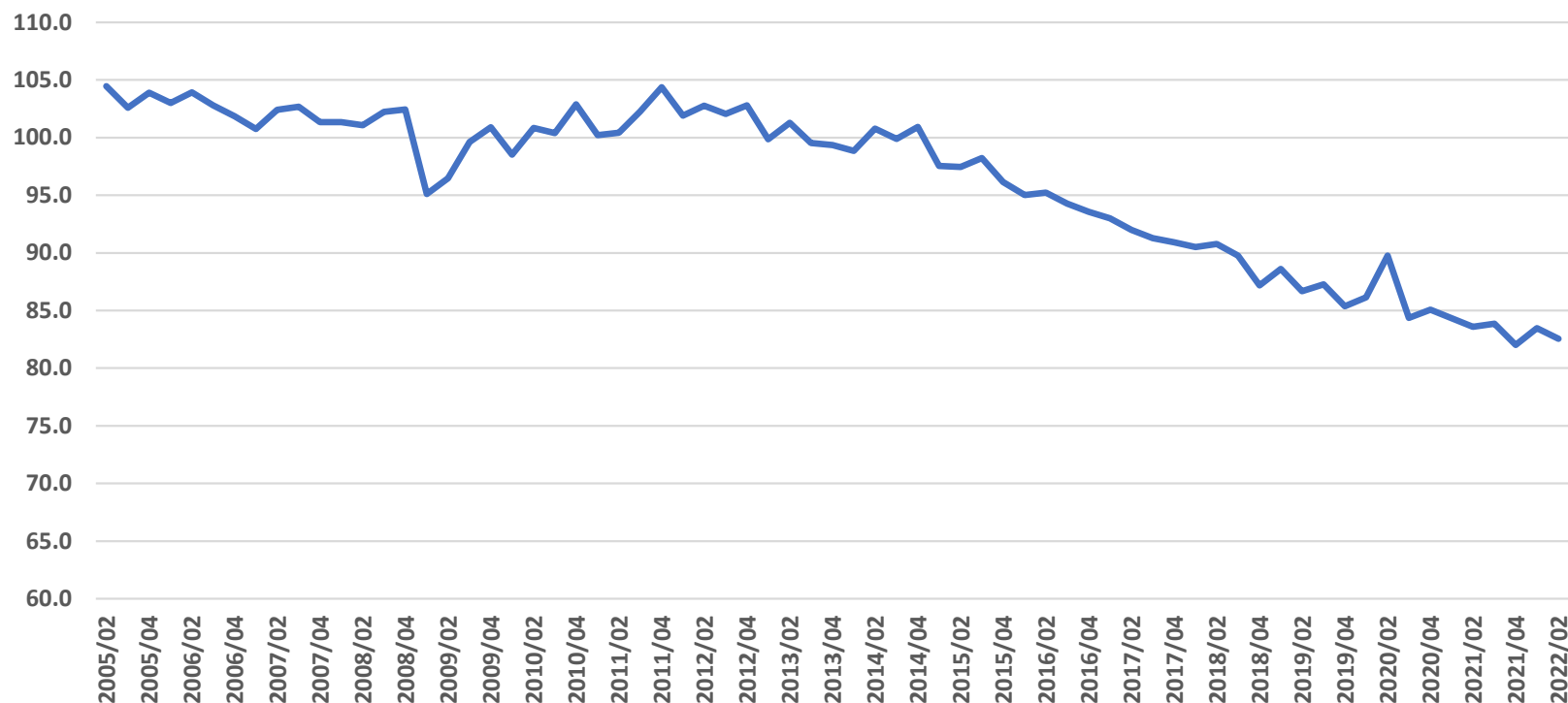
Tasa de crecimiento promedio anual 2006 – 2022\*: **-0.4%**

\*Primer semestre de cada año

# Evolución de la productividad de la mano de obra: 2006 - 2022



Índice global de productividad laboral de la economía con base en la población ocupada, Actividades secundarias (Base 2013 = 100)



Índice global de productividad laboral de la economía con base en la población ocupada (Base 2013 = 100) y su crecimiento promedio anual

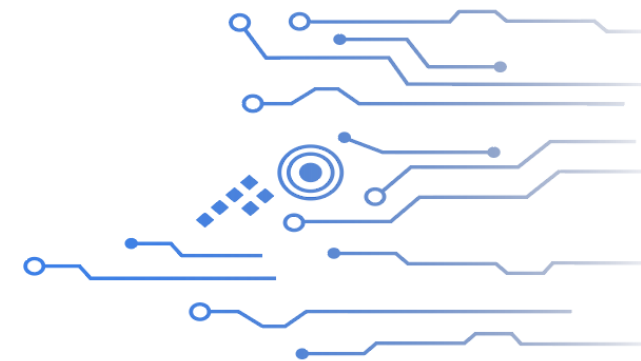
	Actividades secundarias	Crecimiento % promedio del periodo
2006 - 2012	102.4	-0.1%
2012 - 2018	89.6	-2.2%
2018 - 2021	83.5	-2.3%

Fuente: Elaborado por Centro de Inteligencia CONCAMIN con datos de INEGI

Fuente: Elaborado por Centro de Inteligencia CONCAMIN con datos de INEGI

Tasa de crecimiento promedio anual 2006 – 2022\*: **-1.4%**

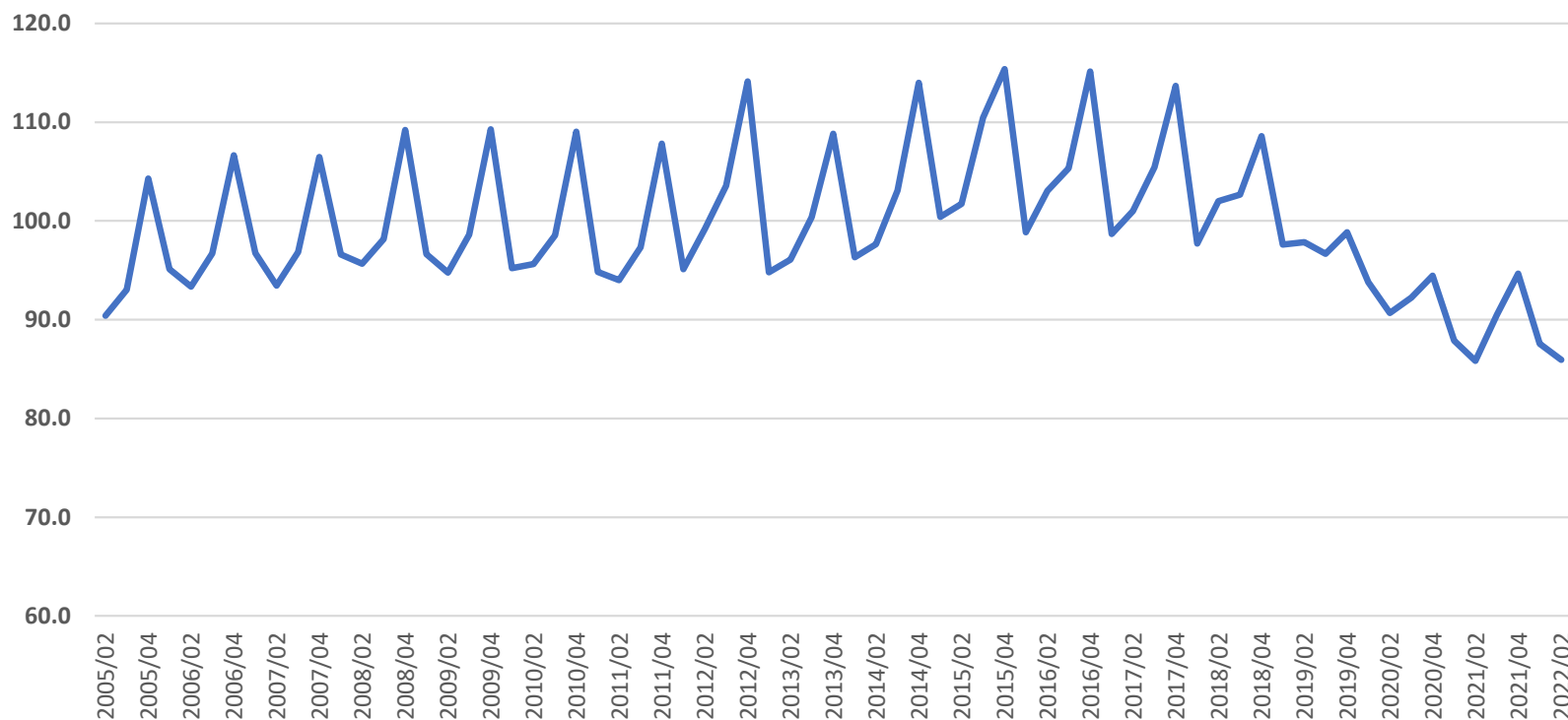
\*Primer semestre de cada año



# Evolución de la productividad de la mano de obra: 2006 - 2022



Índice global de productividad laboral de la economía con base en la población ocupada, Empresas constructoras (Base 2013 = 100)



Fuente: Elaborado por Centro de Inteligencia CONCAMIN con datos de INEGI

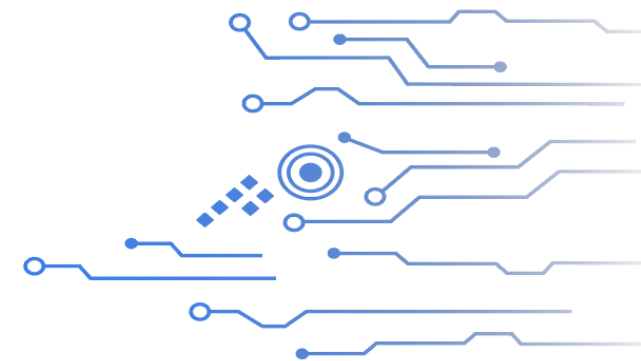
Índice global de productividad laboral de la economía con base en la población ocupada (Base 2013 = 100) y su crecimiento promedio anual

	Empresas constructoras	Crecimiento % promedio del periodo
2006 - 2012	103.0	0.8%
2012 - 2018	102.7	-0.04%
2018 - 2021	89.7	-4.4%

Fuente: Elaborado por Centro de Inteligencia CONCAMIN con datos de INEGI

Tasa de crecimiento promedio anual 2006 – 2022\*: **-0.5%**

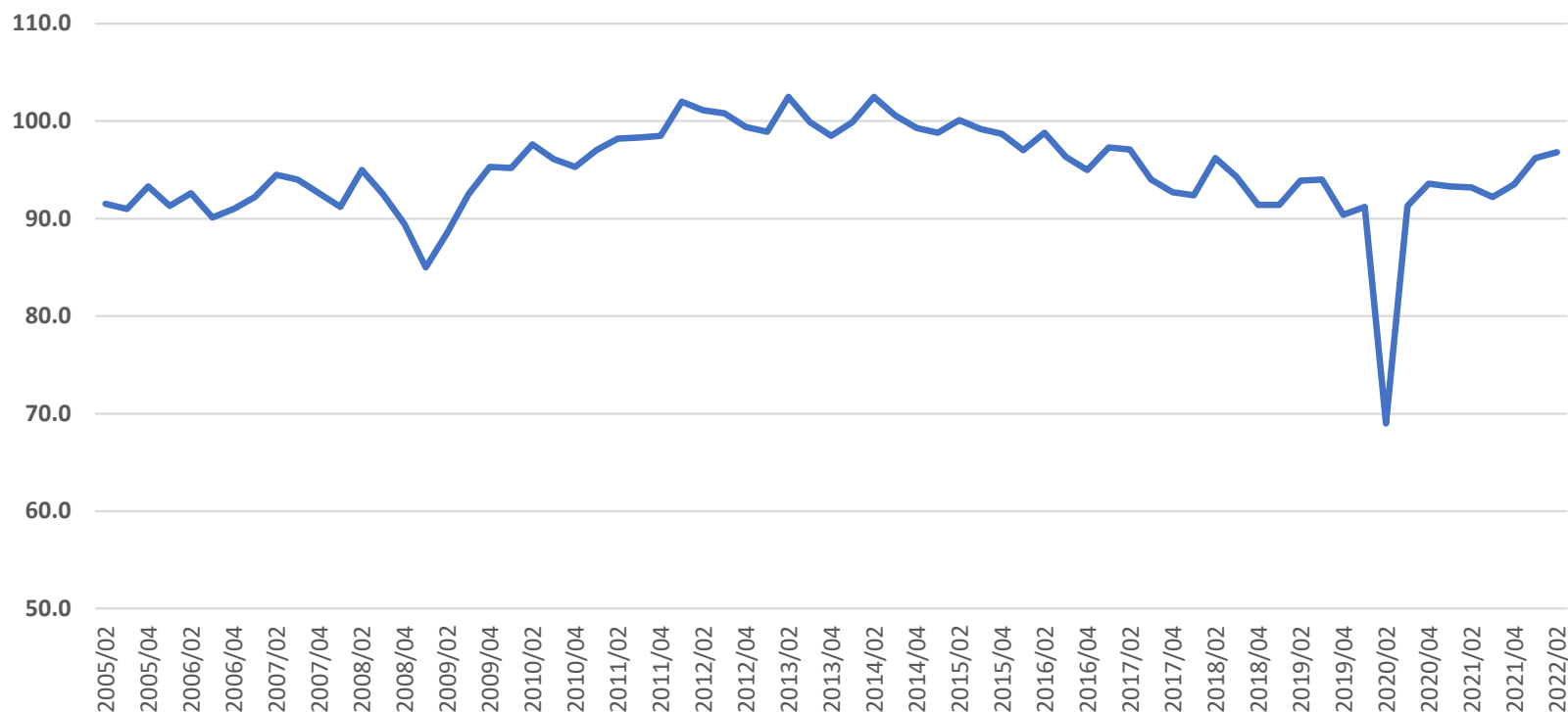
\*Primer semestre de cada año



# Evolución de la productividad de la mano de obra: 2006 - 2022



Índice global de productividad laboral de la economía con base en la población ocupada, Industrias manufactureras (Base 2013 = 100)



Fuente: Elaborado por Centro de Inteligencia CONCAMIN con datos de INEGI

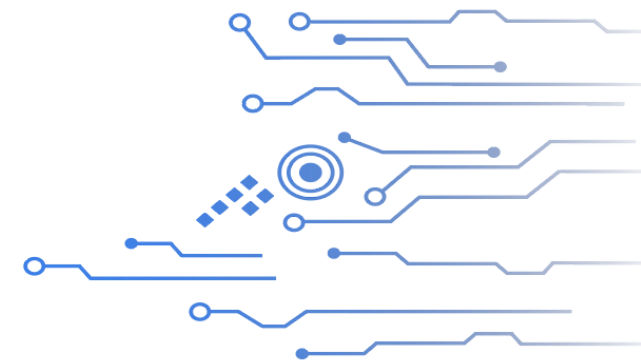
Índice global de productividad laboral de la economía con base en la población ocupada (Base 2013 = 100) y su crecimiento promedio anual

	Industrias manufactureras	Crecimiento % promedio del periodo
2006 - 2012	100.8	1.7%
2012 - 2018	93.6	-1.24%
2018 - 2021	93.1	-0.2%

Fuente: Elaborado por Centro de Inteligencia CONCAMIN con datos de INEGI

Tasa de crecimiento promedio anual 2006 – 2022\*: **+0.3%**

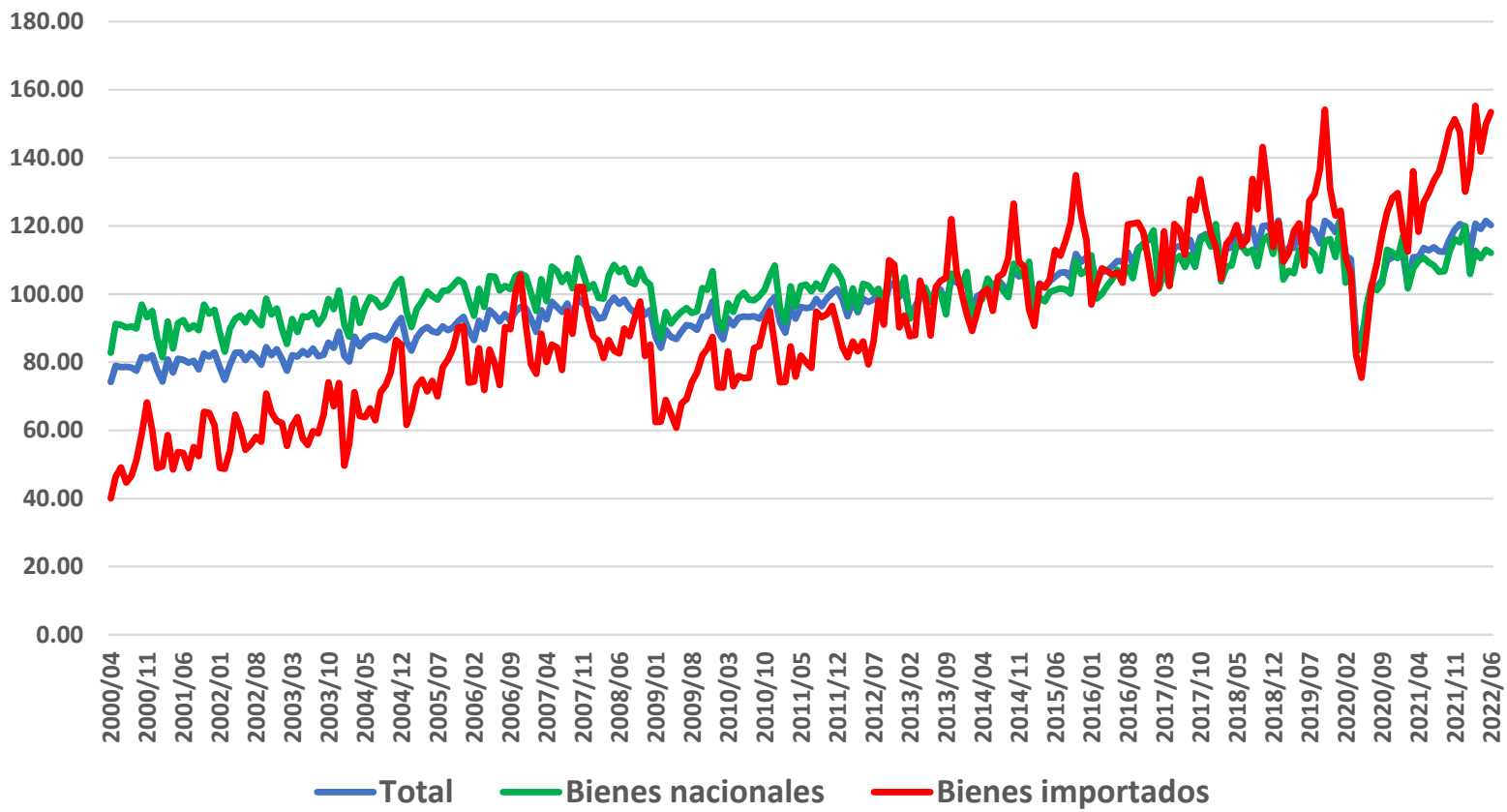
\*Primer semestre de cada año



# Evolución del consumo nacional: 2000 – 2022



Indicador mensual del consumo privado en el mercado interior, total, bienes nacionales y bienes importados (Base 2013 = 100)

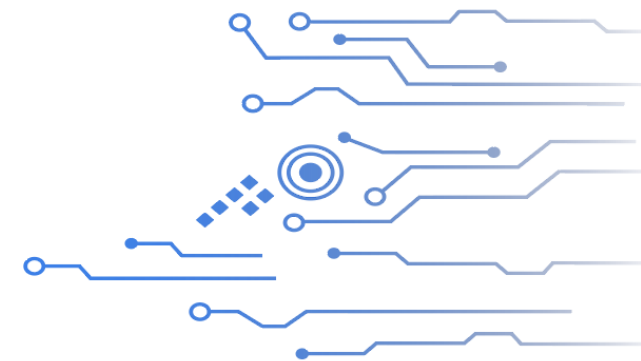


Indicador mensual del consumo privado en el mercado interior (Base 2013 = 100), primeros seis meses de cada año

	Consumo Total	Bienes nacionales	Bienes importados
2000	75.89	87.22	41.35
2022	118.99	112.37	144.59
<b>Crecimiento % 2000 - 2022</b>	56.8%	28.8%	249.7%
<b>Tasa de crecimiento % promedio anual</b>	2.1%	1.2%	5.9%

Fuente: Elaborado por Centro de Inteligencia CONCAMIN con datos de INEGI

Fuente: Elaborado por Centro de Inteligencia CONCAMIN con datos de INEGI





# La política industrial de la 4T




**concamin**

El pasado 20 de septiembre de 2022, la Secretaría de Economía presentó la estrategia “**Rumbo a una política industrial**” para alinear los esfuerzos de los diferentes actores económicos, públicos y privados hacia un modelo económico que genere un crecimiento incluyente, mediante la actualización tecnológica, el incremento del contenido nacional y el desarrollo del capital humano.

Desde la CONCAMIN celebramos la iniciativa de relanzar la marca “**Hecho en México**” con el fin de incrementar el contenido nacional mediante incentivos dirigidos a Mipymes y grandes empresas. Deseamos sumarnos activamente al proyecto de rediseño y ser tomados en cuenta para esta importante iniciativa.

De igual manera, encontramos coincidencias con los cuatro ejes transversales que conforman la propuesta de política industrial:


1. Innovación y tendencias tecnológicas-científicas
2. Formación de capital humano para las nuevas tendencias
3. Promoción de contenido regional y encadenamiento para Mipymes
4. Industrias sostenibles y sustentables




# Fortalecimiento del mercado interno y oportunidades de negocios



Aplaudimos este esfuerzo, pero para fortalecer las oportunidades de negocios, es fundamental:


1. Considerar **objetivos específicos**, así como las estrategias para alcanzarlos, y sus indicadores de desempeño.
  2. Incrementar la participación de la **Banca de Desarrollo** en el financiamiento (disponible, accesible y competitivo).
  3. Considerar una estrategia de **simplificación de política tributaria**, y que considere **incentivos fiscales** a la inversión productiva en general, a la contratación de mano de obra, a las inversiones en tecnología Industria 4.0 y a la capacitación de talento digital.
  4. Implementar una política inteligente de sustitución de importaciones.
  5. Creación de un gran **Centro de Inteligencia** nacional con datos de precios nacionales e internacionales de insumos, materias primas, disponibilidad de patentes de acceso gratuito, entre otros. Además del mapeo oportuno de oportunidades de negocio nacionales y en el extranjero.
- 





# Fortalecimiento del mercado interno y oportunidades de negocios



6. Implementar una **estrategia de combate la ilegalidad** en todas sus formas (debe sumarse al SAT y a la ANAM en la estrategia).
    - En el ámbito interno: empresas que evaden impuestos y no tienen a sus empleados registrados en el IMSS
    - Impacto de las importaciones en condiciones de contrabando y subvaluación.
  7. Es indispensable hacer más ágiles y sencillos los **procedimientos de remedio comercial**, como casos antidumping, mismos que dependen de la Unidad de Prácticas Comerciales Internacionales (UPCI).
  8. Fortalecimiento de **oficinas internacionales de representación** para la promoción de exportaciones.
  9. Revisión de los **tratados de libre comercio** buscando mejores condiciones para los fabricantes nacionales.
  10. Que en los procesos de **compras públicas** por adjudicación se busque que las empresas ganadoras de dichas adjudicaciones sean mexicanas y que vendan productos que cumplan con niveles mínimos de contenido nacional. Establecer mecanismos para asegurar que se destine 35% de las compras públicas a las Mipymes.
  11. Impulsar **cadena productivas** en sectores de mayor valor agregado para la generación de empleo mejor remunerado.
- 



**concamín**

**¡Gracias!**